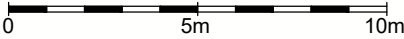


45120 CHALETTE SUR LOING
LE LANCY
Section AM

PLAN DE DIVISION
Echelle : 1/200

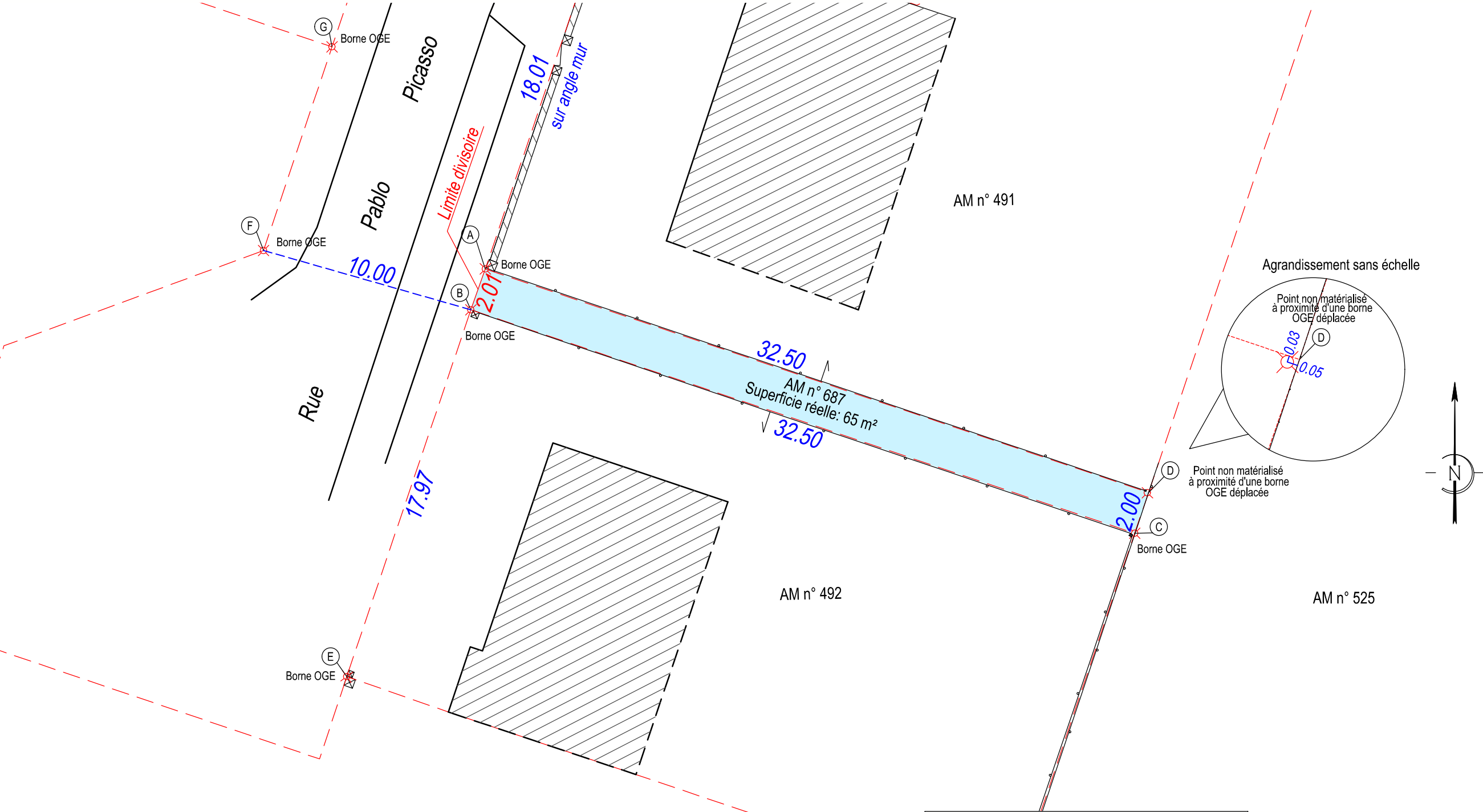


les points A, B, C, D, E, F, G ont été définis, contrôlés ou rétablis suivant le plan de lotissement établi en mars 1994 par M BLOMET
Roger, Géomètre-Expert à MONTARGIS sous le numéro d'archives M07552.0



montargis@geomexpert.com
02 38 89 87 70
1 rue Nicéphore Niépce - Z.A.
45700 VILLEMANDEUR

Dossier : M25630.0
Etabli le : 02/02/2023



Agrandissement sans échelle

Point non matérialisé
à proximité d'une borne
OGE déplacée

Point non matérialisé
à proximité d'une borne
OGE déplacée

Légende :

			Borne nouvelle, Borne existante, Piquet
			Limite contradictoire
			Limite non contradictoire
			Cote périmétrique, Cote de rattachement Mitoyenneté, Appartenance
			Mur grillage, Mur bahut
			Mur plein, Mur plaque
			Mur de soutènement, Grillage ou clôture

			Feuilleu , Résineux , Haie
			Alignement d'arbres
			Fossé, Talus
			Bouche à clef, Poteau incendie, Regard
			Poteau d'électricité, Poteau de télécommunication, Lampadaire